

Waldwende oder Waldende

Klimaliste Rhein-Neckar

26.02.21

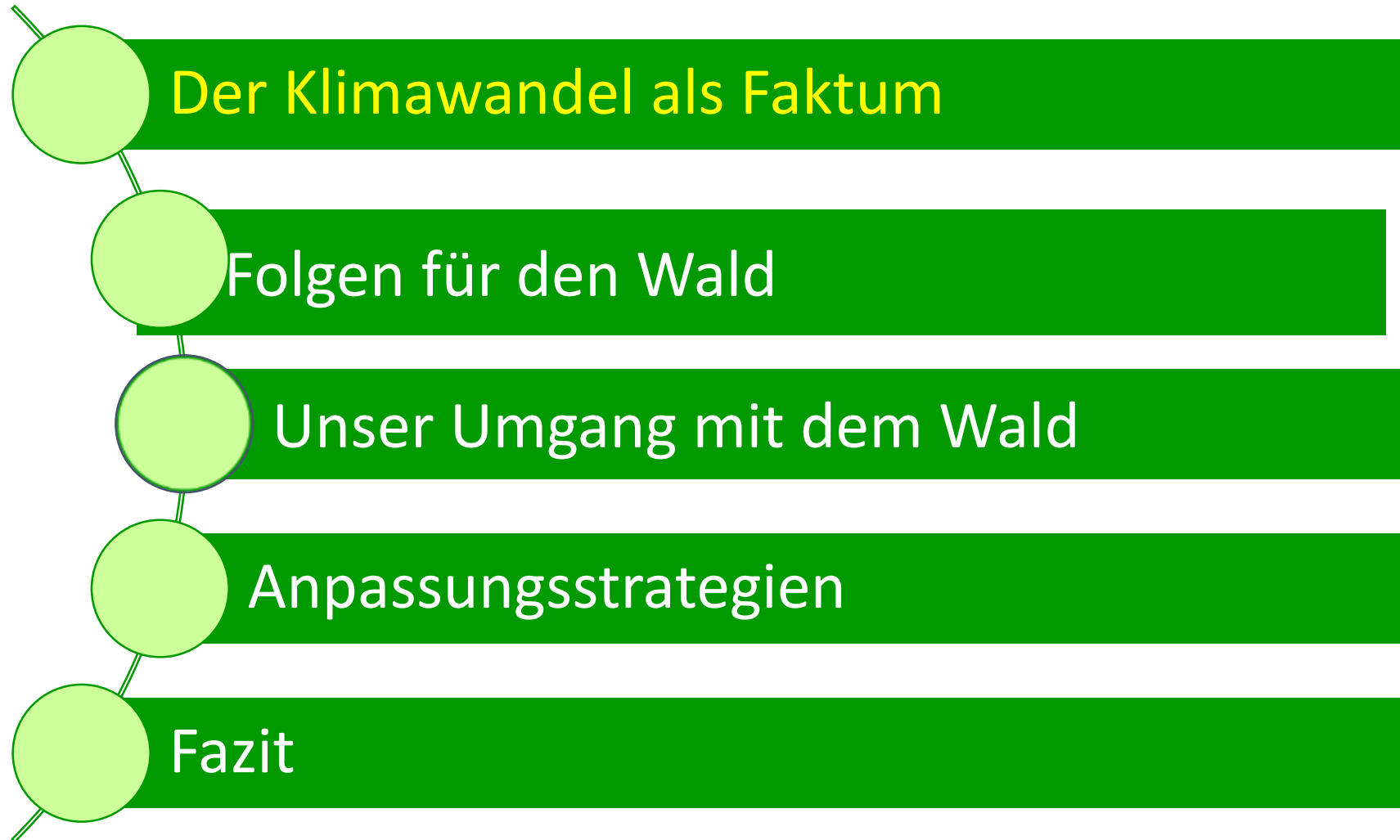


Waldwende Jetzt!

Klimawandel -

Folgen, Anpassungsstrategien

Inhalte



1. Klimawandel als Faktum



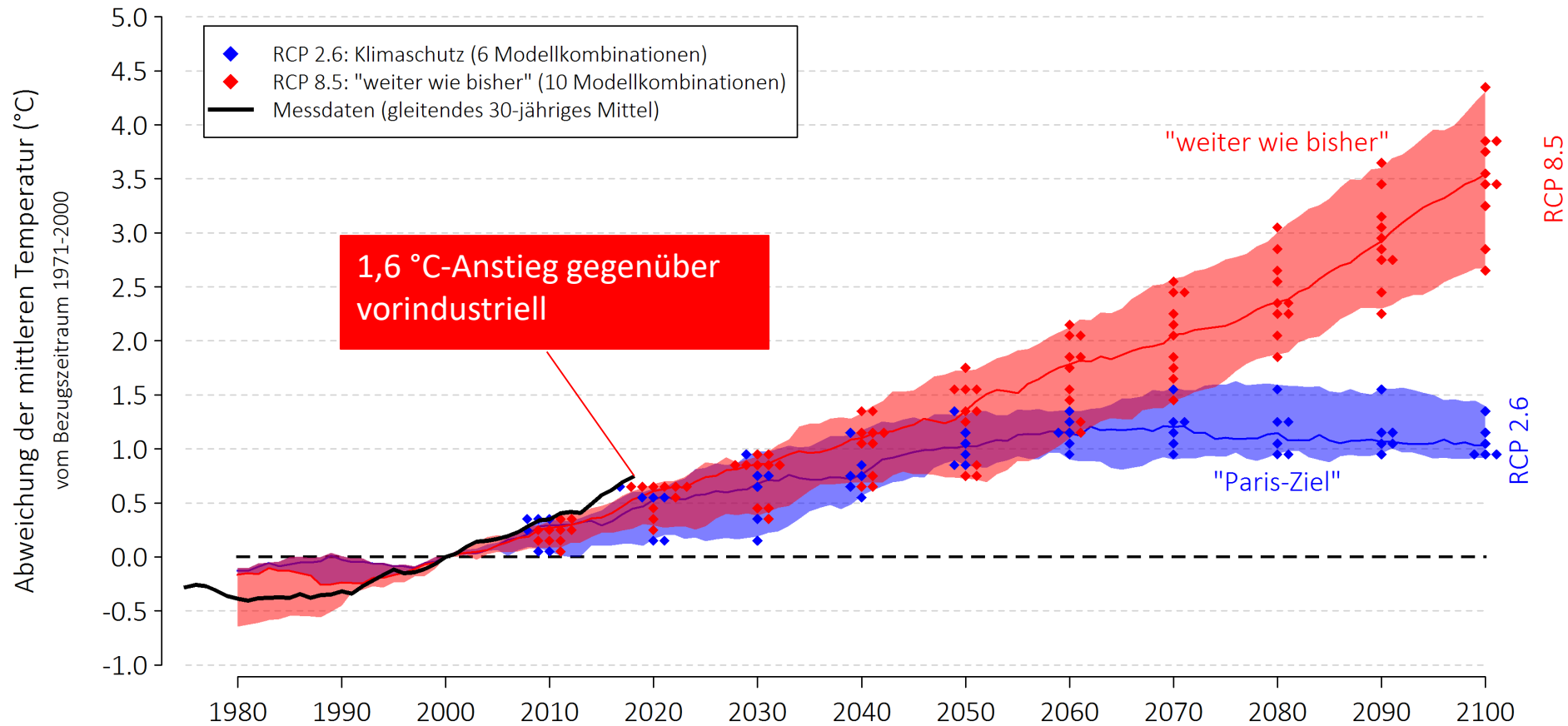
- Klimawandel stoppen
- Folgen des Klimawandels bewältigen
- Verlust an Biodiversität stoppen
- Wasserversorgung sichern
- Zerstörung der Böden stoppen
- Ressourcenverfügbarkeit sichern
- Nitrifizierung eindämmen

Unsere größten
ökologischen
Herausforderungen

1. Klimawandel als Faktum

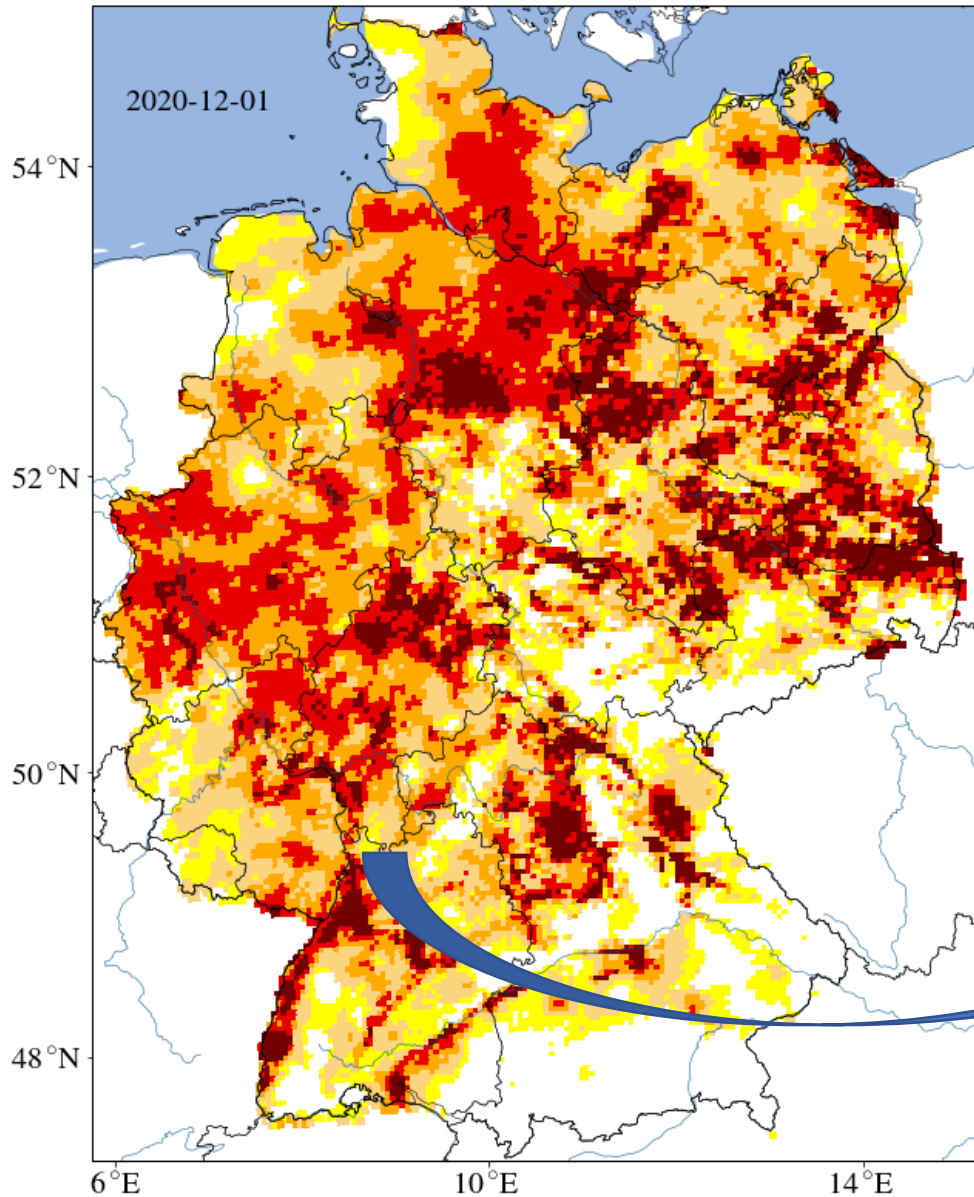
Projektion des Temperaturanstiegs

Projektionen der Entwicklung der mittleren Temperatur im Kalenderjahr
im Bundesland Rheinland-Pfalz bis Ende des 21. Jahrhunderts



Dargestellt sind 30-jährige Mittelwerte. Das angegebene Jahr bezieht sich auf das Endjahr der 30-jährigen Periode: 2100 = Zeitraum 2071-2100.

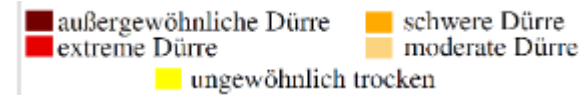
1. Klimawandel als Faktum



Bodentrockenheit in 1,8 m Tiefe



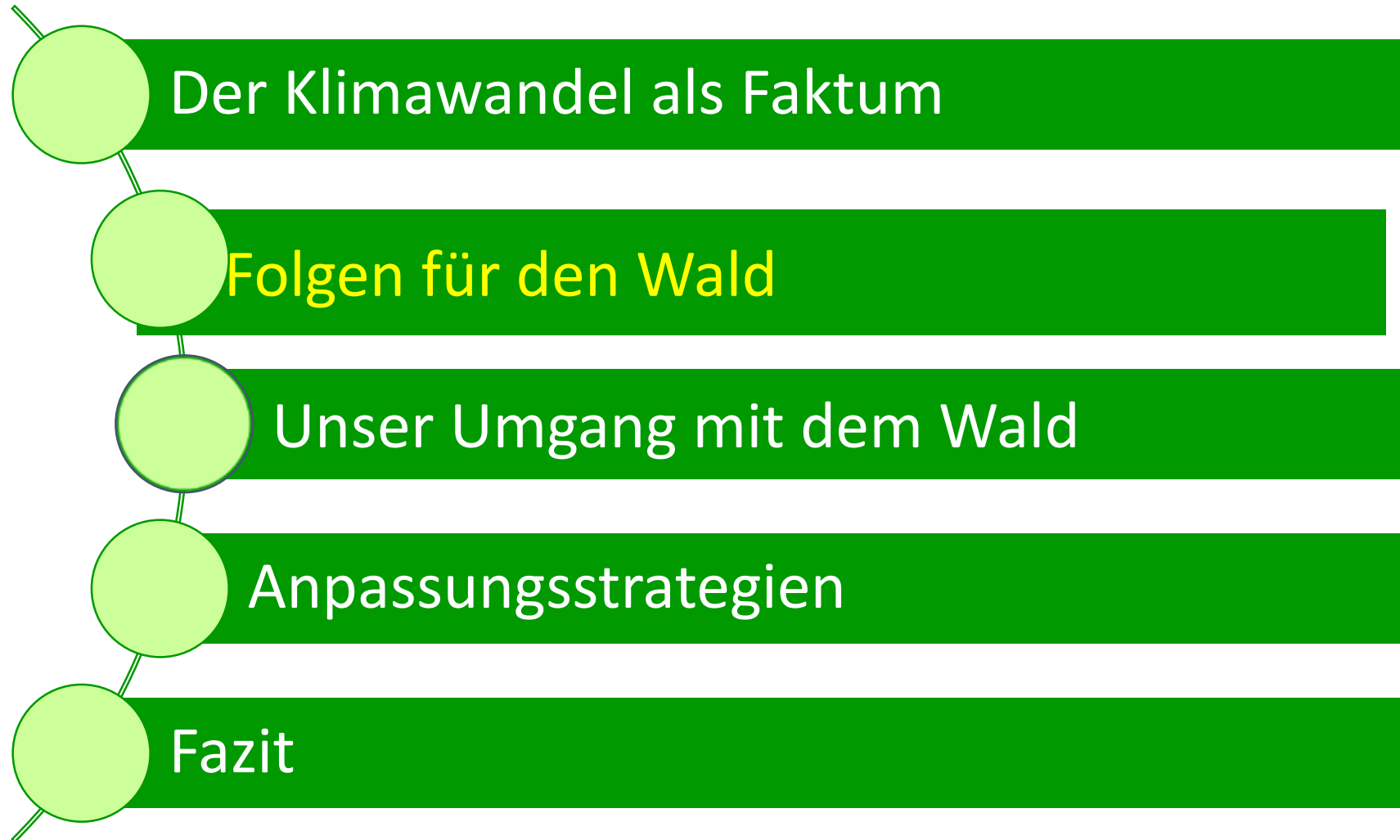
Dürremonitoring
(Stichtag: 01.12.20)



Quelle:  HELMHOLTZ
Zentrum für Umweltforschung

Volker Ziesling Diplom-Forstwirt

Inhalte



2. Herausforderungen und Folgen



Folgen für den Wald

2. Herausforderungen und Folgen

Folgen für den Wald



2 Folgen für den Wald

„Stirbt der Wald?“

2. Folgen für den Wald

Auf die Zerfallsphase
folgt eine
Etablierungsphase der
nächsten
Waldgeneration...

2. Folgen für den Wald



WALDWENDE
JETZT!

Der Wald stirbt
nicht...

2. Folgen für den Wald

Es stirbt nur der
Försterwald...

2. Folgen für den Wald

Der größte Feind des
Waldes ist der Mensch,
nicht der Borkenkäfer...



WALDWENDE
JETZT!

2. Folgen für den Wald

Wer Fichte außerhalb
ihres natürlichen
Verbreitungsgebietes
pflanzt, darf sich am
Ende nicht wundern...

2. Folgen für den Wald

„Ja, aber es sterben doch auch unsere heimischen Laubbaumarten...“...

2. Folgen für den Wald

„Schon richtig, weil wir sie schlecht behandeln...“

2. Folgen für den Wald

Der Großschirmschlag in der
Buche widerspricht der
natürlichen Waldentwicklung in
fataler Weise

2. Folgen für den Wald



Die Schattblätter der Buche
erleiden in der Sonne
Blattnekrosen

2. Folgen für den Wald

Die Ignoranz natürlicher
Faktoren führt zu Schäden bei
Laubbäumen

2. Folgen für den Wald

Ein Blick in unsere Nationalparks

2. Folgen für den Wald

„Und warum sterben unsere
Kiefernbestände?“

2. Folgen für den Wald

Die Kiefer ist eine Baumart des borealen Nadelwaldes

2. Folgen für den Wald

Der Klimawandel ist da...

2. Folgen für den Wald

Der Wald trocknet aus

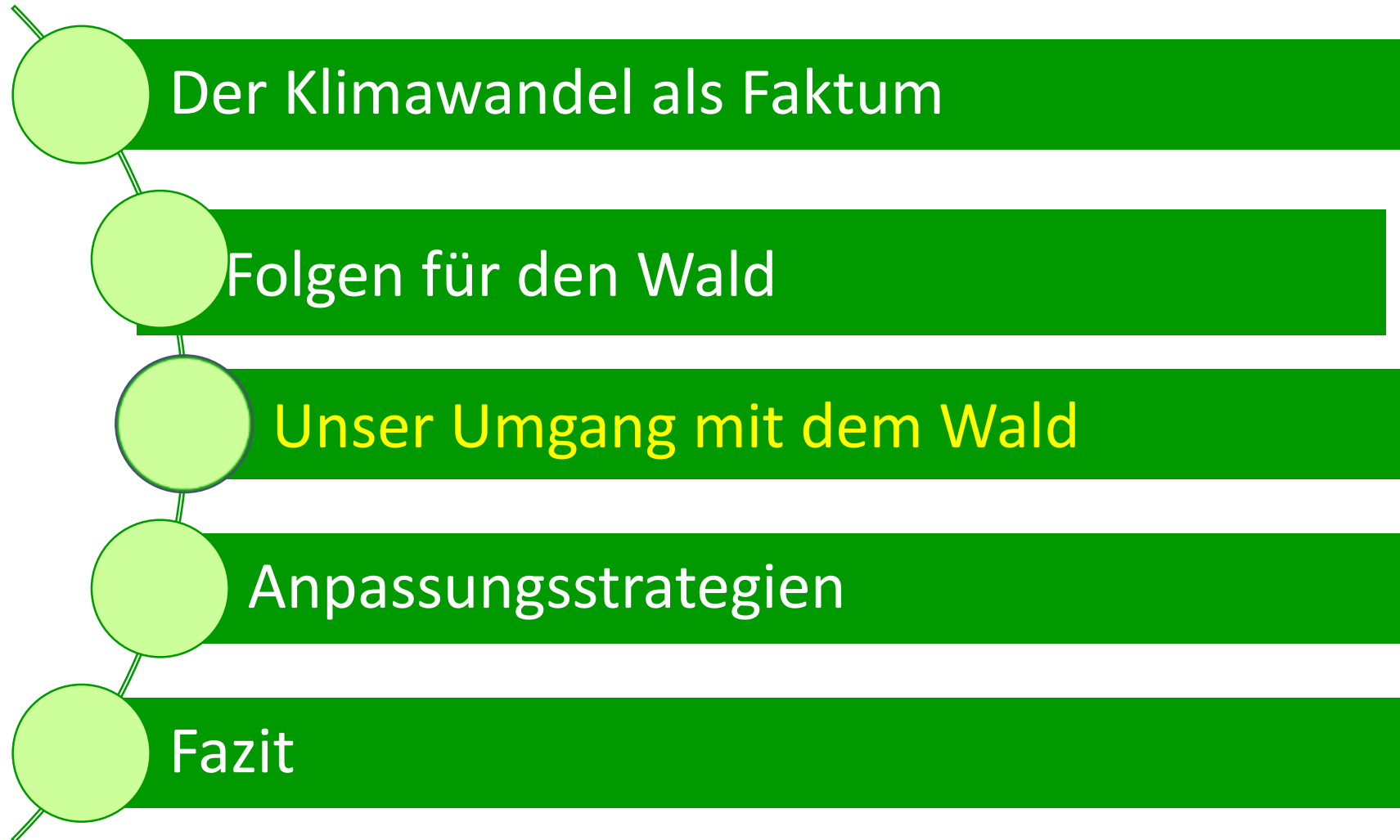


2. Folgen für den Wald

A photograph of a forest scene. In the foreground, there are several trees with vibrant green leaves. In the background, several taller trees are visible, some of which are dead or dying, with bare, brown branches. The sky is a clear, bright blue. The overall scene suggests a forest in a state of transition or decline.

Es droht eine Versteppung oder
die Ausbreitung eines
Neophytenwaldes

Inhalte



3. Die Rolle der Forstwirtschaft

Sie schlägt die Bestände heiß...

3. Die Rolle der Forstwirtschaft

Sie erhöht den Wasserstress der
Bäume durch Wurzelabrisse...

3. Die Rolle der Forstwirtschaft

Sie schafft Großkahlfächen, verschärft damit
das Mikroklima...

3. Die Rolle der Forstwirtschaft

Sie entzieht dem Wald die
ohnehin knappen
Nährstoffvorräte...

3. Die Rolle der Forstwirtschaft



Sie zerstört Kleinökosysteme...

3. Die Rolle der Forstwirtschaft



Sie zerstört gewachsene Bodenstrukturen und damit das wichtigste Kapital des Waldwachstums...

3. Die Rolle der Forstwirtschaft

Sie bringt tonnenweise
Plastik in den Wald und
missachtet natürliche
Prozesse...

3. Die Rolle der Forstwirtschaft



Sie arbeitet höchst unwirtschaftlich
Holz für den Fernexport auf...

3. Die Rolle der Forstwirtschaft

Sie nutzt Holz, das Niemand braucht

3. Die Rolle der Forstwirtschaft

Sie pflanzt gebietsfremde Baumarten

3. Die Rolle der Forstwirtschaft

Sie betreibt in der Krise einen
kopflosen Aktionismus

3. Die Rolle der Forstwirtschaft

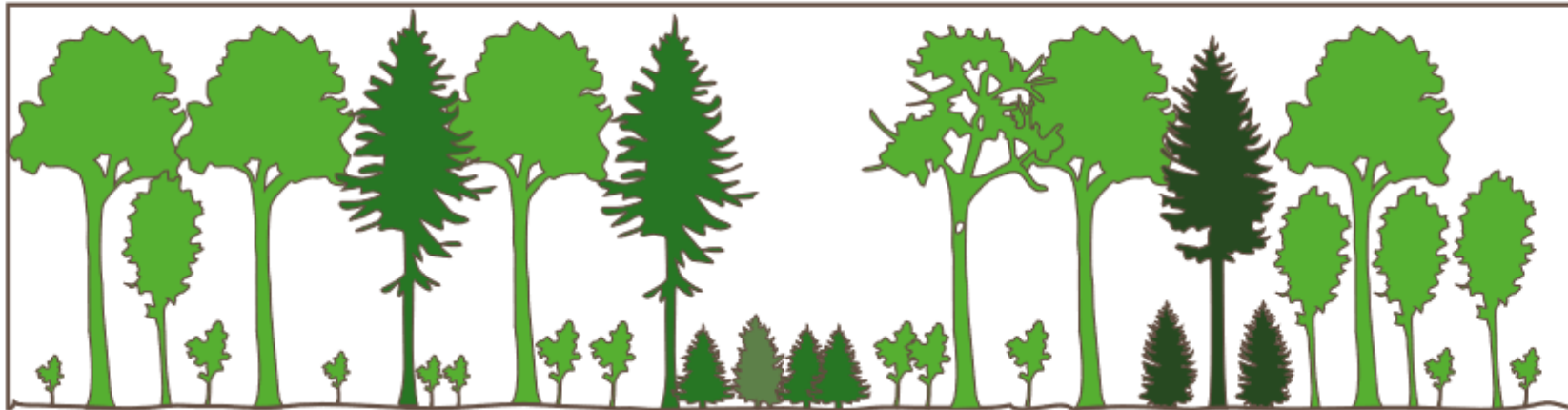


Ein Wald wie aus dem Reißbrett

3. Die Rolle der Forstwirtschaft

Buchen-Nadelbaum-Mischwald

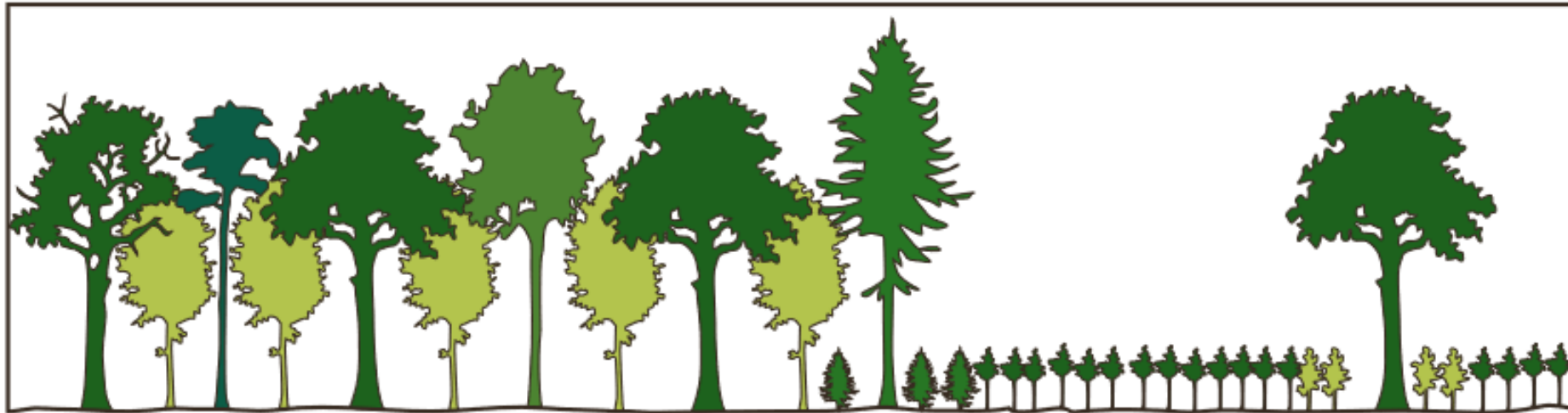
Das Kronendach starker und geradschaftiger Buchen und Nadelbäume wird in unregelmäßigem Muster von Gruppen jüngerer Bäume aufgelockert. Im Schatten der herrschenden Bäume wachsen niedrigere Buchen und Hainbuchen, deren Äste die höher ragenden Stämme ummanteln. Auf lichten Partien wachsen junge Buchen, Ahorn, Eschen und Nadelbäume nach. Örtlich stehen Gruppen besonders alter und starker Bäume, von denen einige bereits ganz oder teilweise abgestorben sind. Auf diesen finden zahlreiche Pflanzen- und Tierarten einen Lebensraum.



3. Die Rolle der Forstwirtschaft

Stieleichen-Mischwald

Stieleichen mit geraden, starken Stämmen und großen Kronen stehen in Mischung mit anderen Laub- und einzelnen Nadelbäumen. Zwischen und unter den Eichen bilden vorwiegend Hainbuchen eine zweite Kronenschicht, die die Eichen-Stämme und den Waldboden beschattet. Auf Freiflächen wachsen junge Eichen und andere Laubbaumarten. Örtlich stehen Gruppen besonders alter und starker Bäume, von denen einige bereits ganz oder teilweise abgestorben sind. Auf diesen finden zahlreiche Pflanzen- und Tierarten einen Lebensraum.



3. Die Rolle der Forstwirtschaft



Soweit der Plan, aber...

Standortfaktoren haben sich verändert

- Niederschläge (Mengen und Verlauf)
- Temperaturverlauf (Hitzeperioden, Dürre, Kaltlufteinbrüche)
- Windgeschwindigkeiten
- Grundwasserabsenkungen
- Stickstoffeintrag in Wälder
- Sekundärkalamitäten

3. Die Rolle der Forstwirtschaft

Der Försterwald...



3. Die Rolle der Forstwirtschaft

Verfehlte Lichtsteuerung...

3. Die Rolle der Forstwirtschaft

Entzug von Biomasse

3. Die Rolle der Forstwirtschaft



Entzug von Nährstoffen



3. Die Rolle der Forstwirtschaft

Mobilisierung des Kohlenstoffs

3. Die Rolle der Forstwirtschaft

Was machen wir mit dem Holz?

3. Die Rolle der Forstwirtschaft



Zerstörung der Böden

3. Die Rolle der Forstwirtschaft

Plastik im Wald- das muss nicht sein...



3. Die Rolle der Forstwirtschaft

Invasive Arten



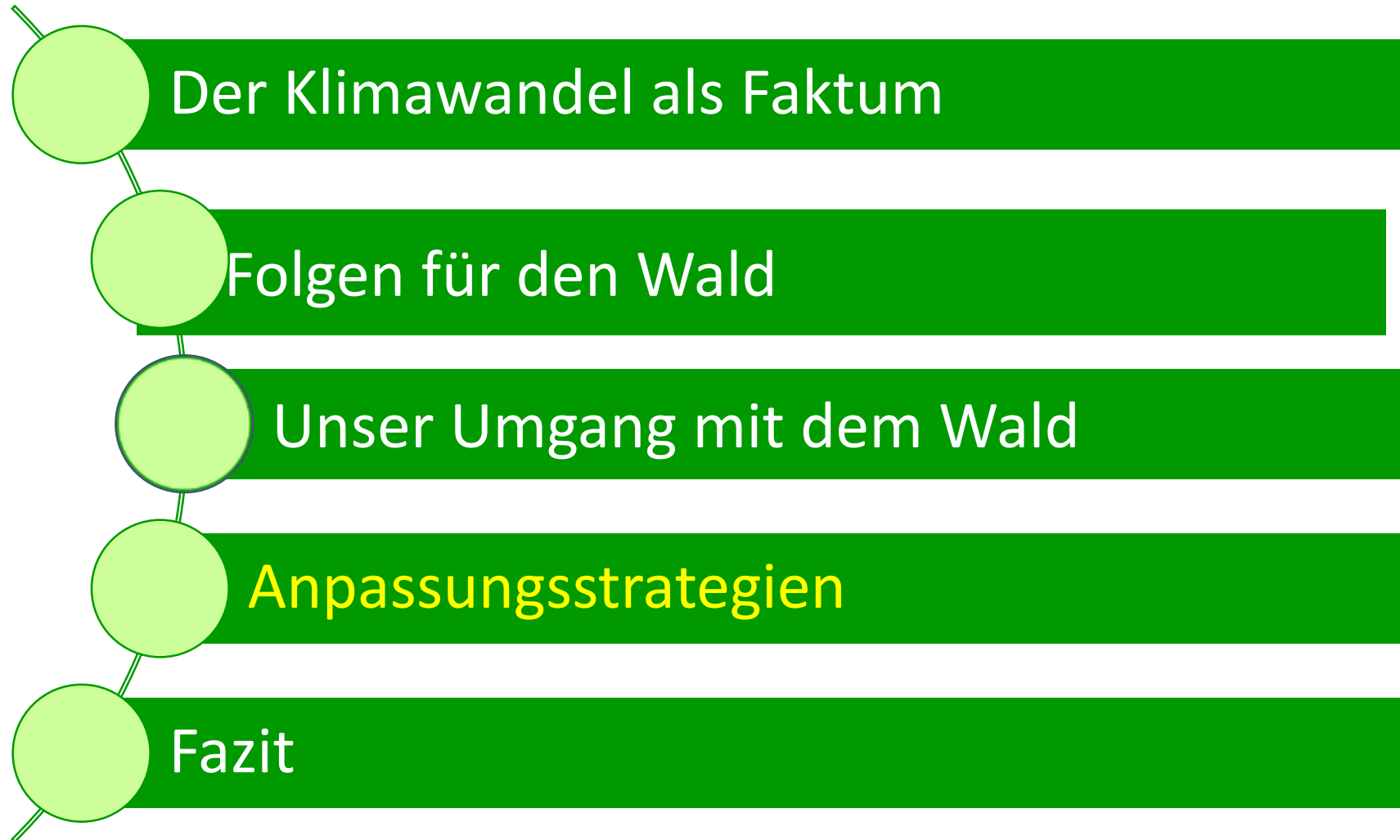
Scrophulariaceae
BLAUGLOCKENBAUM
Paulownia tomentosa
Heimat: China, Hupeh, Kiangsi, Honan.

3. Die Rolle der Forstwirtschaft



Import von Pilzen -
Eschentriebsterben

Inhalte



4. Anpassungsstrategien

Was nun ?

4. Anpassungsstrategien

- Lokaler Klimaschutz
- Grundwasserlieferant
- Naherholung
- Touristisches Potenzial
- Heilwald
- Regionale Wertschöpfungsketten

In-Wert-Setzung
des Waldes

„multifunktionale Forstwirtschaft“ ?

Lernraum Wald

Grundwasserschutz

Artenschutz

Biodiversitätsschutz

Heilwald

CO²-Senke

Naherholung

Tourismus

Brennholz

Lokaler Klimaschutz

Bodenschutz

Immissionsschutz

Rohholz

Waldevents

Schutz von Bodendenkmalen

Kein Aktionismus...

~~„Klotzen, statt
kleckern...“~~



Beobachten, Ruhe bewahren, rechten Zeitpunkt abwarten, dann überlegt handeln..

4. Anpassungsstrategien



**Neue Strategie des
Umgangs mit Wald**



4. Anpassungsstrategien



Keine
Technokratie im
Wald

4. Anpassungsstrategien

Neophyten – besser sein lassen...



4. Anpassungsstrategien



WALDWENDE
JETZT!

Sukzession beobachten...

4. Anpassungsstrategien



WALDWENDE
JETZT!



**Natürliche
Prozesse
respektieren**

4. Anpassungsstrategien

Geduld statt Aktionismus



Die nächste Waldgeneration...

4. Anpassungsstrategien

4. Anpassungsstrategien

Neophyten zurückdrängen...

4. Anpassungsstrategien

Totholz ist das Startkapital

4. Anpassungsstrategien

Biodiversität, Nährstoffe, Wasserspeicher

4. Anpassungsstrategien

Keine Störung des hydraulischen Systems...

4. Anpassungsstrategien

Unsere Wälder werden sich ändern...

4. Anpassungsstrategien

Buchen-, Eichenwaldtypen

4. Anpassungsstrategien

Stieleichen-Hainbuchenwald

4. Anpassungsstrategien

Zukunftsoption Ahorn

4. Anpassungsstrategien



Zukunftsoption Vogelkirsche



4. Anpassungsstrategien

Linde- ein Methusalem



**WALDWENDE
JETZT!**

4. Anpassungsstrategien

Walnuss – auf dem Vormarsch

4. Anpassungsstrategien

Zukunftsoption Eibe

4. Anpassungsstrategien

Und weitere 30 Baumarten...



**WALDWENDE
JETZT!**

4. Anpassungsstrategien

Lasst uns diese Optionen nicht
verbauen!

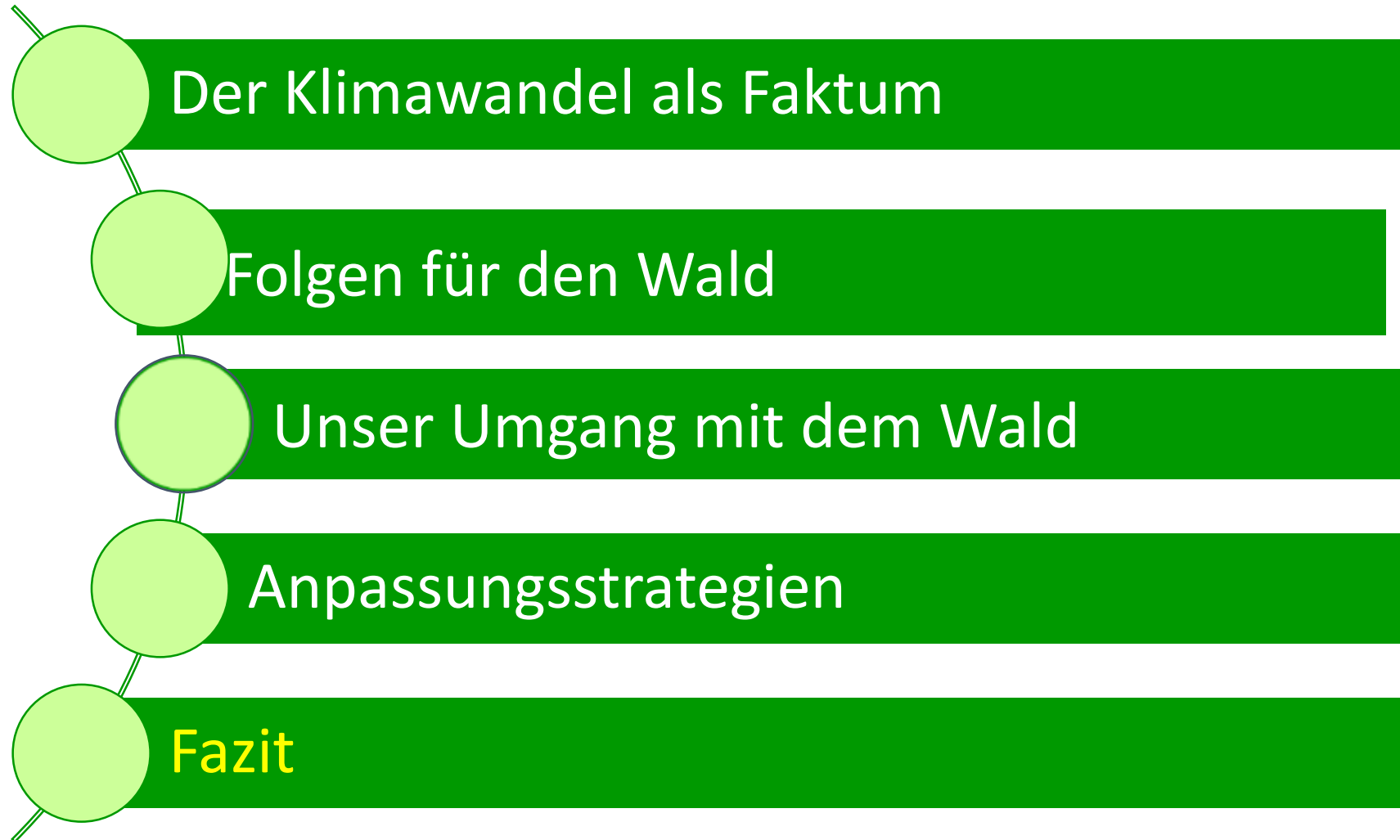
4. Anpassungsstrategien

Lassen wir ihn einfach
wachsen...

4. Anpassungsstrategien

Lassen wir dem Wald eine Atempause

Inhalte



5. Fazit

Der Wald lebt...

5. Fazit

To do – Not to do

- Ruhe bewahren, kein Aktionismus
- Ziele klar formulieren
- Eingriffe in das System nur wo nötig
- Holzeinschlag deutlich reduzieren
- Zurückdrängen der Neophyten
- Dauerhafte Waldstrukturen anstreben
- Befahrung einstellen



Waldwende
oder Waldende?



Waldwende - jetzt !

www.waldwende-jetzt.de